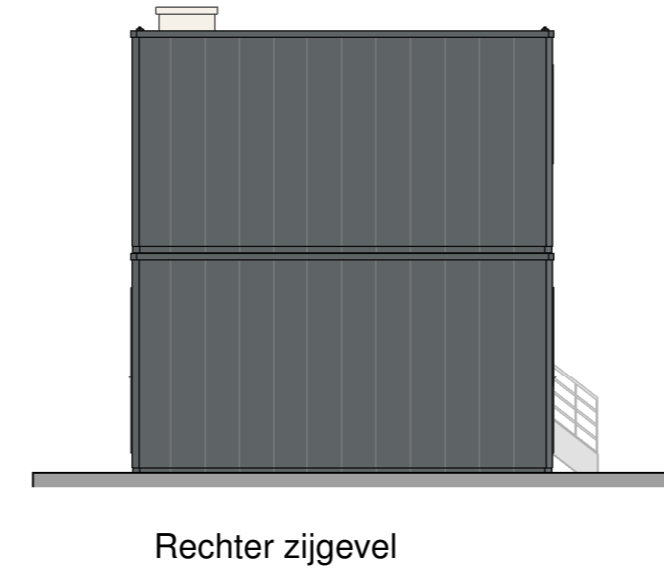


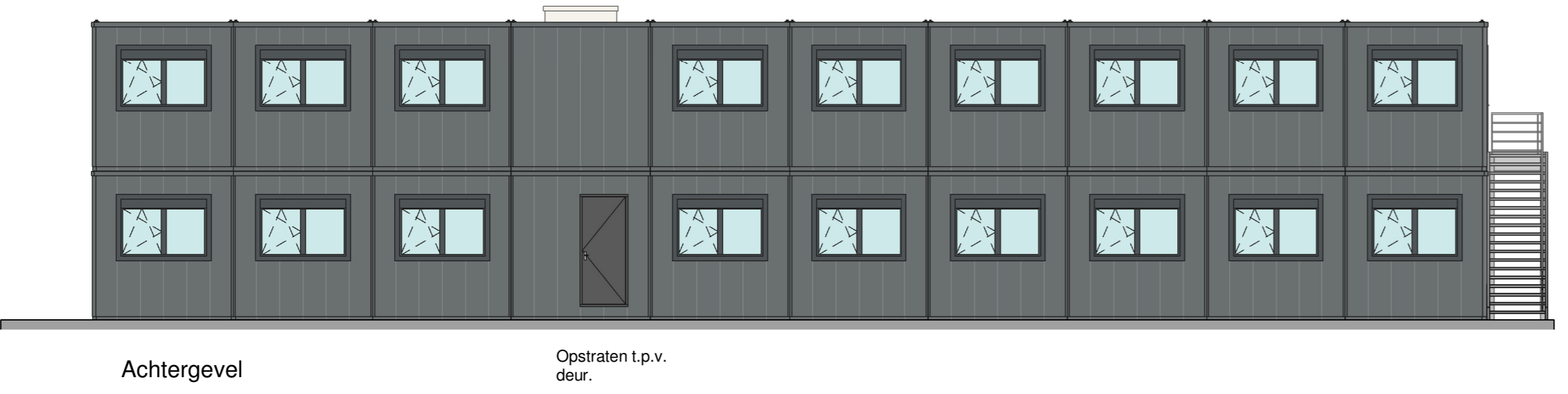
Voorgevel



Rechter zijgevel

**MATERIALEN EN KLEUREN**

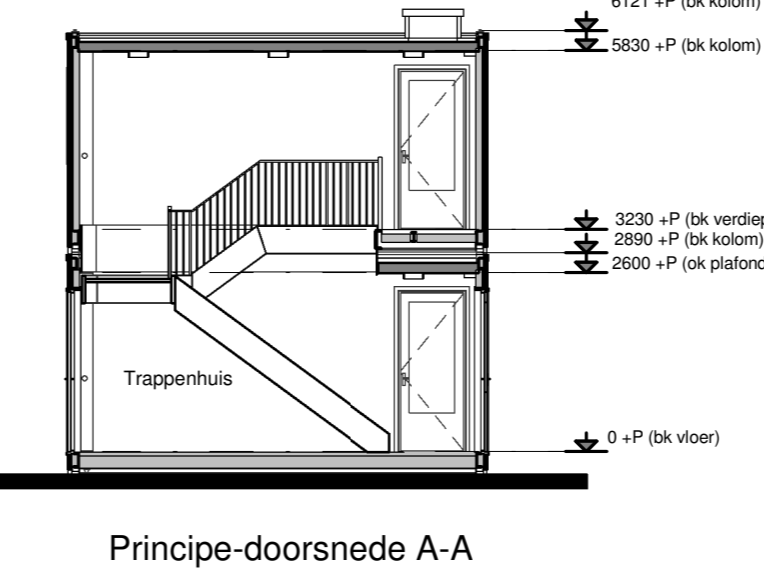
Gevelbekleding	Stalen sandwichplaat	RAL 7012 - basaltgrjs
Bulendeurkozijnen	Hout	RAL 7016 - antracietgrjs
Bulendeuren	Hout	RAL 7016 - antracietgrjs
Buitenraamkozijnen	Kunststof	RAL 7016 - antracietgrjs
Dakrand	Stalen roestwerk	RAL 7012 - basaltgrjs
Trap	Verzinkt staal	Grjs



Achtergevel



Linker zijgevel



Principe-doorsnede A-A

**DAKOPLOSSING**  
 EPDM dakbedekking  
 Alchotridaan PS  
 OSB 11mm  
 Dampremmende folie  
 Ferraal 10mm  
 Rc = 4,06 m²K/W

**WANDOPLOSSING**  
 (van binnen naar buiten)  
 Ferraal 10mm  
 dampremmende folie  
 Minerale wol  
 OSB 9mm  
 Sandwichpaneel 60mm  
 Rc = 5,03 m²K/W

**VLOEROPLOSSING**  
 Betonvloer  
 Minus EPS  
 Rc = 4,51 m²K/W

**BOUWBESLUIT Complete gebouw**

Functie gebouw: Onderwijsfunctie  
 Instandhoudingstermijn: 5 jaar  
 Beganegrondvloer: 3,3 dm boven meetniveau  
 Hoogste vloer: 35,6 dm boven meetniveau  
 Bruto bebouwd grondoppervlak: 184,3 m²  
 Bruto vloeroppervlak: 358,6 m²  
 Bruto inhoud: 1.185,1 m³  
 Gebruiksoppervlakte: 331,8 m²  
 Verblifoppervlakte: 280,0 m²  
 Compleet gebouw = 1 BC  
 Bezetting tijdelijk gebouw: 186 personen

**Builtrap**  
 Optrede= 180 mm  
 Aantrede= 210 mm

**Binnentrap**  
 Optrede= 180 mm  
 Aantrede= 240 mm

**Bouwbesluit (eisen tijdelijke bouw)**

Art. 6.14 Aansluiting drinkwater op distributienet

Art. 6.12 Voorziening voor drinkwater volgens NEN 1006

Artikel 2.77. Buitenoppervlak

1. Een zijde van een constructieonderdeel die grenst aan de buitenlucht heeft een volgens NEN 6065 bepaalde bijdrage tot brandvoortplanting, die voldoet aan de in tabel 2.75 aangegeven brandklasse.

2. In afwijking van het eerste lid hebben een deur, een raam, een kozijn of een daaraan gelijk te stellen constructieonderdeel een volgens NEN 6065 bepaalde bijdrage tot brandvoortplanting die voldoet aan klasse 4 (klasse D volgens NEN 13501-1).

Artikel 2.78. Beloopbaar vlak

1. In afwijking van artikel 2.76 geldt voor de bovenzijde van een vloer, een trap of een hellingbaan die grenst aan de binnenlucht een volgens NEN 1775 bepaalde bijdrage tot brandvoortplanting van klasse T3 en een rookproductie met een volgens NEN 6065 bepaalde rookdichtheid van ten hoogste 10 m-1.

2. In afwijking van artikel 2.77 geldt voor de bovenzijde van een vloer, trap of een hellingbaan die grenst aan de buitenlucht een volgens NEN 1775 bepaalde bijdrage tot brandvoortplanting van klasse T3.

Art. 3.29 Luchtverversing

1 Een verblifruimte heeft een voorziening voor luchtverversing, bestaande uit een component voor toevoer van verse lucht en een component voor afvoer van binnenlucht.

2 Een toiletruimte en een badruimte hebben een voorziening voor luchtverversing, bestaande uit een component voor toevoer van verse lucht en een component voor afvoer van binnenlucht.

Artikel 6.20. Brandmeldinstallatie

1. Een gebruiksfunctie heeft een brandmeldinstallatie als bedoeld in NEN 2535 met een omvang van de bewaking en een doormelding zoals aangegeven in bijlage I bij dit besluit, indien:

a. de gebruiksoppervlakte van de gebruiksfunctie of de totale gebruiksoppervlakte aan gebruiksfuncties van dezelfde soort in het gebouw voor zover die gebruiksfuncties op eenzelfde vluchtroute zijn aangewezen groter is dan de in deze bijlage aangegeven grenswaarde;

b. de hoogste vloer van een verblifruimte van de gebruiksfunctie gemeten boven het meetniveau hoger is gelegen dan op de in deze bijlage aangegeven grenswaarde; of

c. deze bijlage dit aanvrijft zonder dat sprake is van een grenswaarde als hierboven bedoeld.

2. Een brandcompartiment waarin een gebruiksfunctie met een brandmeldinstallatie als bedoeld in het eerste lid, heeft een brandmeldinstallatie met een zelfde omvang van de bewaking en doormelding als die gebruiksfunctie.

3. Een doormelding als bedoeld in het eerste lid vindt rechtstreeks plaats naar de regionale alarmcentrale van de brandweer.

Art. 6.23 Ontruimsalarminstallatie en onttruimsplan

1. Een gebruiksfunctie met een brandmeldinstallatie als bedoeld in artikel 6.20, eerste, tweede en vijfde lid, heeft een onttruimsalarminstallatie als bedoeld in NEN 2575.

2. Bij ministeriële regeling kunnen voorschriften worden gegeven over het onttruimsignaal van de in het eerste lid bedoelde onttruimsalarminstallatie.

3. Het beheer en de controle van een onttruimsalarminstallatie als bedoeld in het eerste lid voldoen aan NEN 2654-2.

4. Het onderhoud van een onttruimsalarminstallatie als bedoeld in het eerste lid, die behoort bij een brandmeldinstallatie waarop artikel 6.20, zevende lid, van toepassing is, voldoet aan NEN 2654-2.

5. Het onderhoud van een onttruimsalarminstallatie als bedoeld in artikel 6.20 heeft een onttruimsplan.

6. Een gebruiksfunctie met een brandmeldinstallatie als bedoeld in artikel 6.20 heeft een onttruimsplan.

Art. 6.24 Vluchtrouteaanduiding

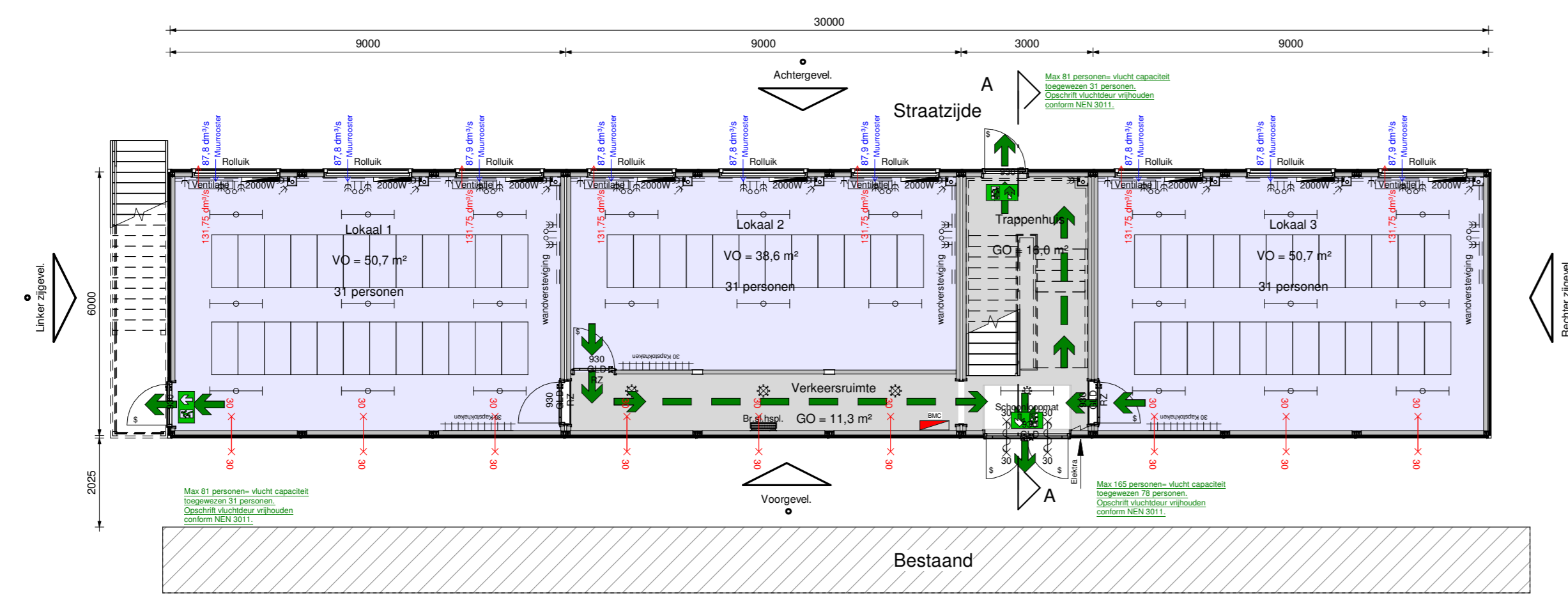
1. Een ruimte waarvoor een verkeersroute voert en een ruimte voor meer dan 50 personen hebben een vluchtrouteaanduiding die voldoet bij een te bouwen bouwwerk aan NEN 3011 of bij een bestaand bouwwerk aan NEN 6088, en aan de zichtbaarheids-eisen, bedoeld in de artikelen 5.2 tot en met 5.6 van NEN-EN 1838.

Art. 6.25 Deuren in vluchtroutes

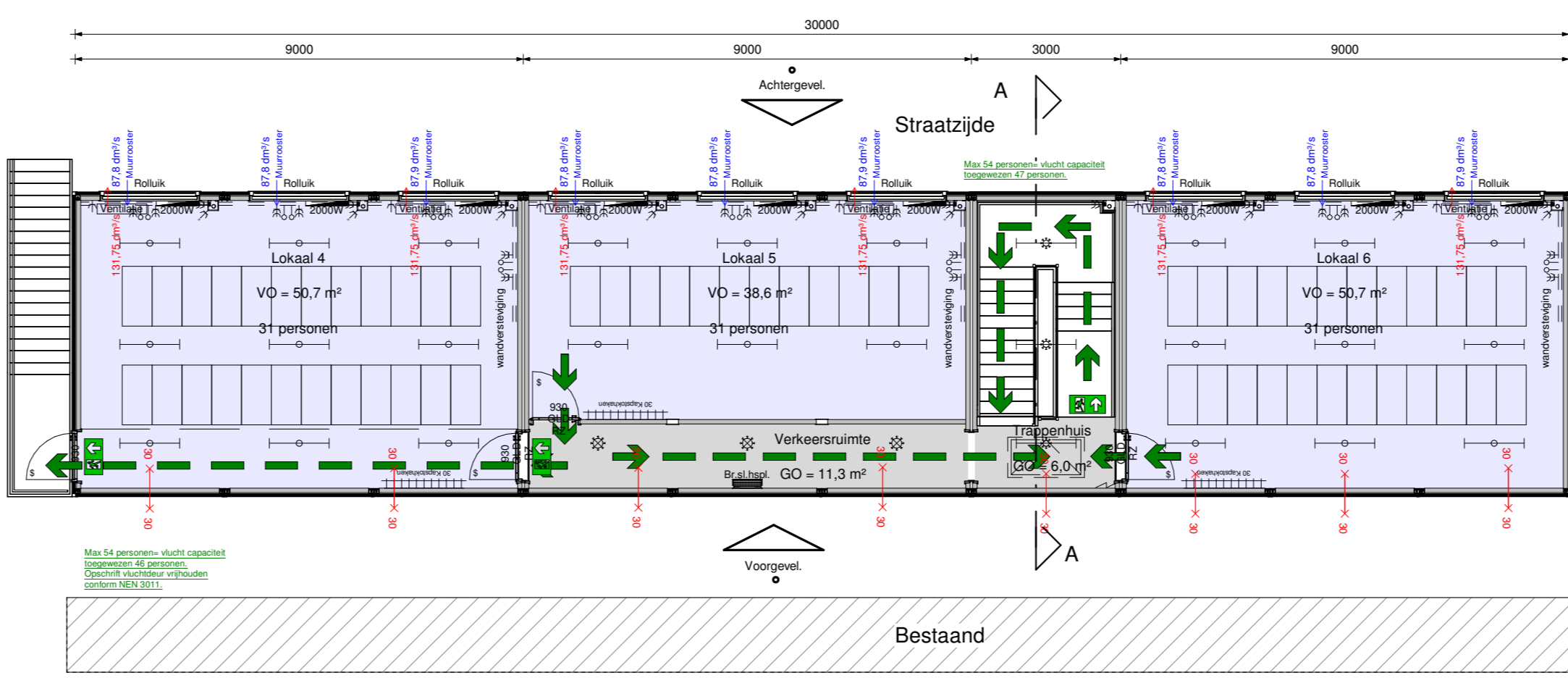
3. Een deur op een vluchtroute draait bij het openen niet tegen de vluchtrichting in indien bij een te bouwen bouwwerk meer dan 37 personen of bij een bestaand bouwwerk meer dan 60 personen op die uitgang zijn aangewezen.

Gebouw is voorzien van niet automatische brandmeld installatie conform de NEN2535.

Gebouw is voorzien van mechanische afzuiging



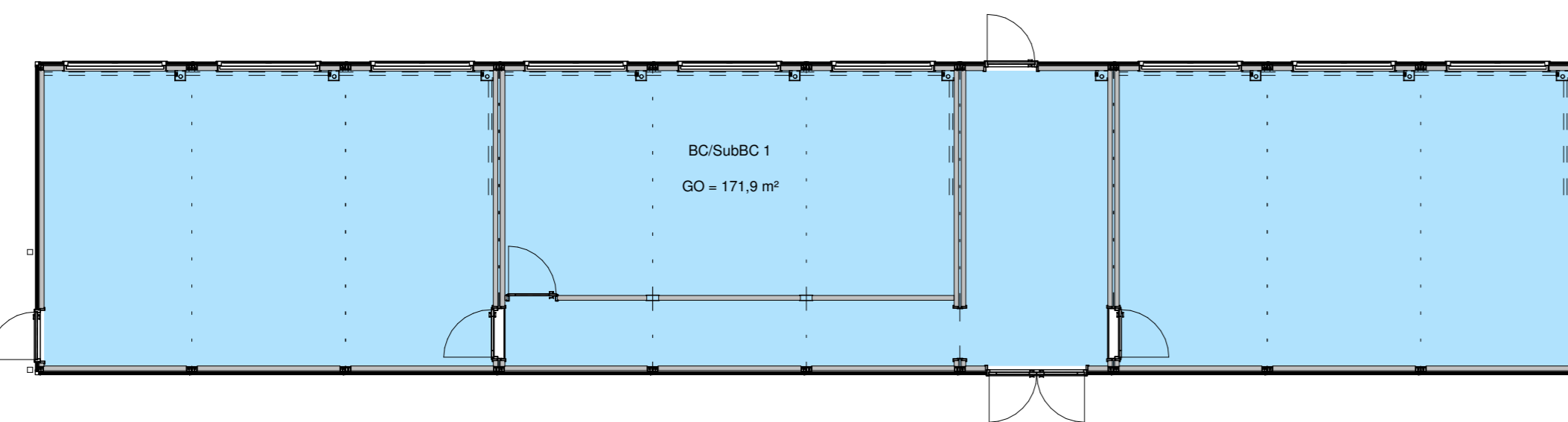
Begane grond



Eerste verdieping

**gebruiksfunctie**

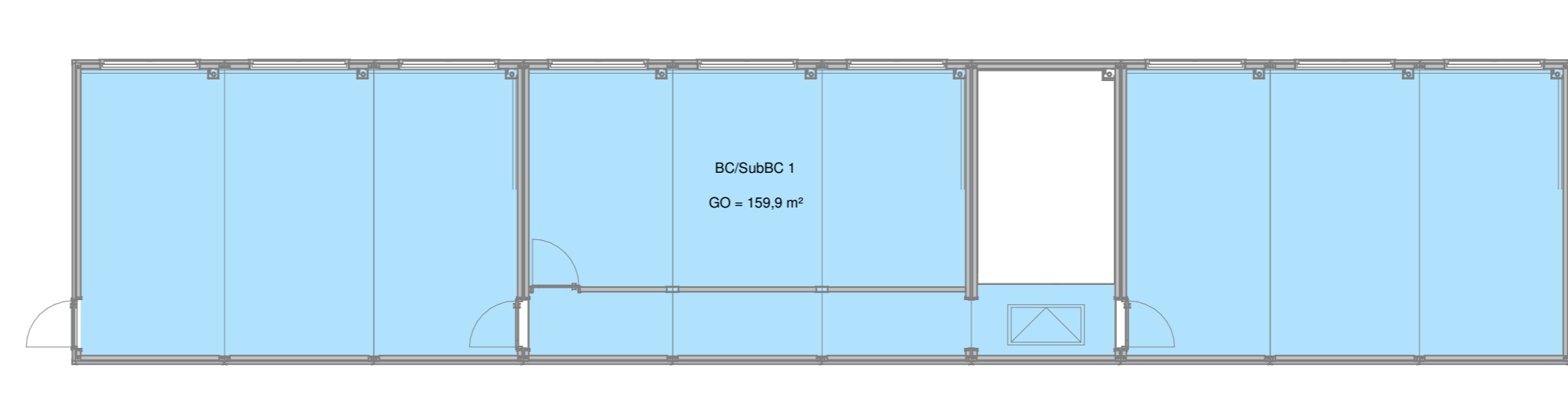
- Onderwijsfunctie
- Verkeersruimte



Plattegrond brandcompartimentering begane grond

**Brandcompartiment**

BC 1



Plattegrond brandcompartimentering eerste verdieping

**Brandcompartiment**

BC 1

Brandcompartimentering	
GO	Benaming
172 m²	BC/SubBC 1
160 m²	BC/SubBC 1
332 m²	

**RENVOOI**

- GLD glasdeur
- TL armatuur
- TL armatuur met sensor
- WEDBO in twee richtingen
- bol armatuur met sensor
- deurdrager (deur 30 min brandw.)
- Vluchtroute aanduiding en rookverwijdering volgens NEN EN 1838 en NEN EN ISO 7010
- groepkast
- dubbele windcontactdoos
- enkele windcontactdoos
- enkele windcontactdoos t.b.v. verarming
- lichtschakelaar
- serie schakelaar
- elektrische wandroosdoos
- brandangspiegel 20m
- brandmeldinstallatie conform NEN 2535 'niet automatisch'
- onttruimsalarminstallatie volgens NEN2575
- Geluidreducerende plafondsplaten
- deur te openen zonder gebruikmaking losse voorwerpen
- vluchtroute < 30 m
- ventilatie toevoer
- ventilatie afvoer
- CO2 gestuurde ventilatiebox

(B) : Maatvoering gewijzigd naar bestaand.

**jansnel**  
 Dames House Group

Vestisno Mortfoort  
 Wijksteeg 64  
 3417 ME MONTFOORT  
 Postbus 200  
 3417 GJ MONTFOORT  
 Tel. (0484) 47 30 90  
 Web. www.jansnel.com

Projectnr. P.012459

Blad V01

Schaal 1:100

Staat: 13000

Datum: 01-03-2022

Wijziging (B) 14-09-2022 MAH

Vergunning

Project: Tijdelijke School

Opdrachtgever: Da Vinci College

Projectadres: Kagerstraat 7 te Leiden

Formaat: A0

Formaat: A1

Formaat: A2

Formaat: A3

Formaat: A4

Formaat: A5

Formaat: A6

Formaat: A7

Formaat: A8

Formaat: A9

Formaat: A10